

# Förbättring av smittskydd på svingården – focus på salmonellan

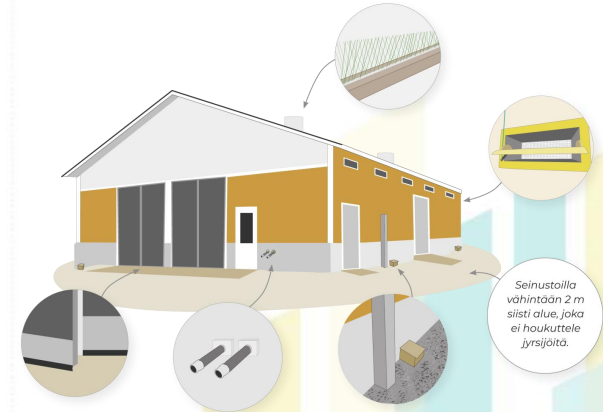
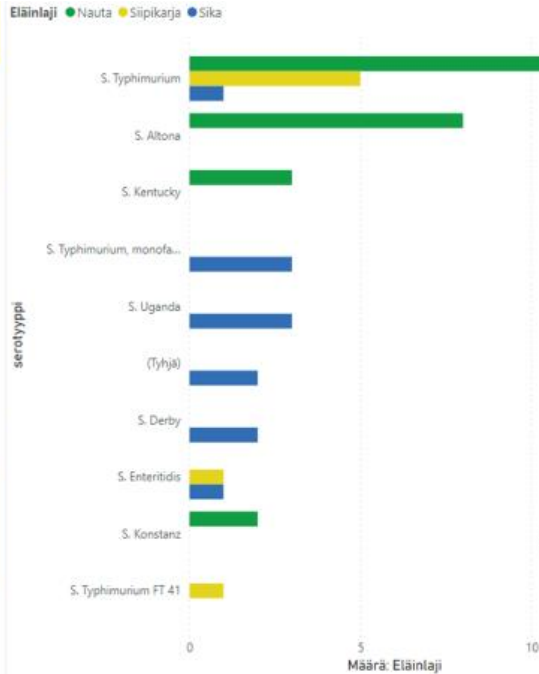
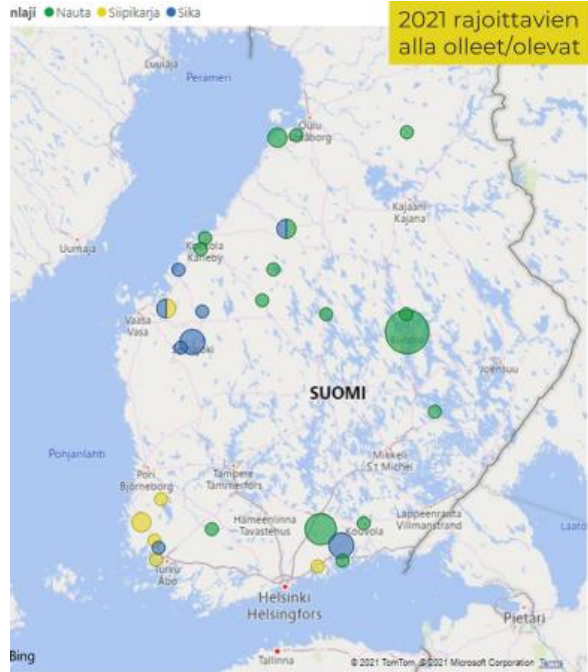
Ina Toppari

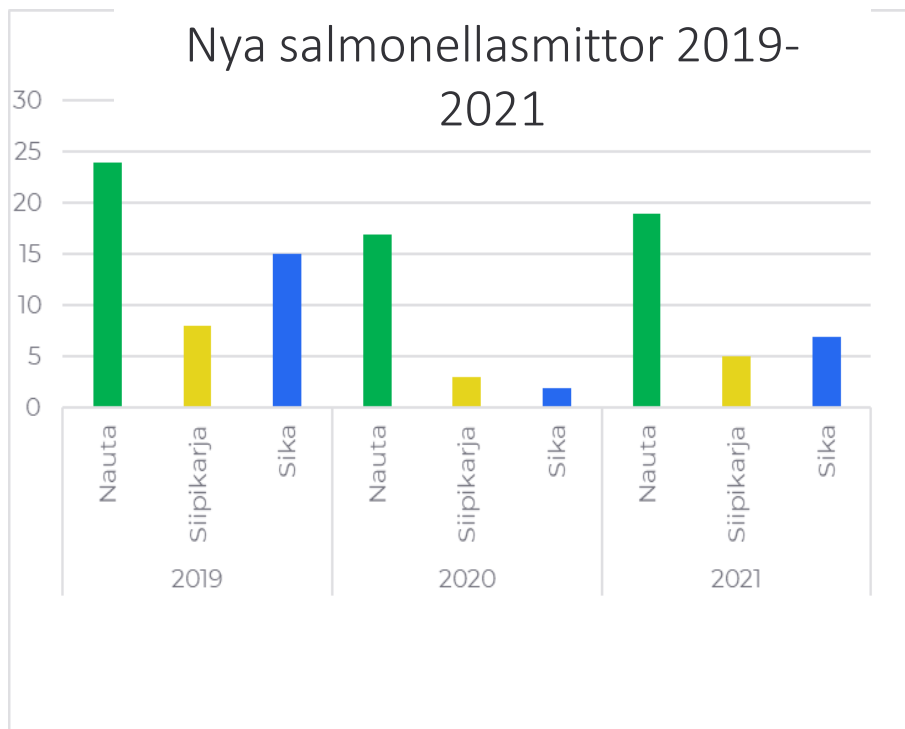
Verksamhetsledare Ina Toppari

Djurens hälsa ETT rf



# Salmonella situation 1.11.2021





Försäkringsersättningar för svingårdar på grund av salmonella sanering i åren 2018-2020:

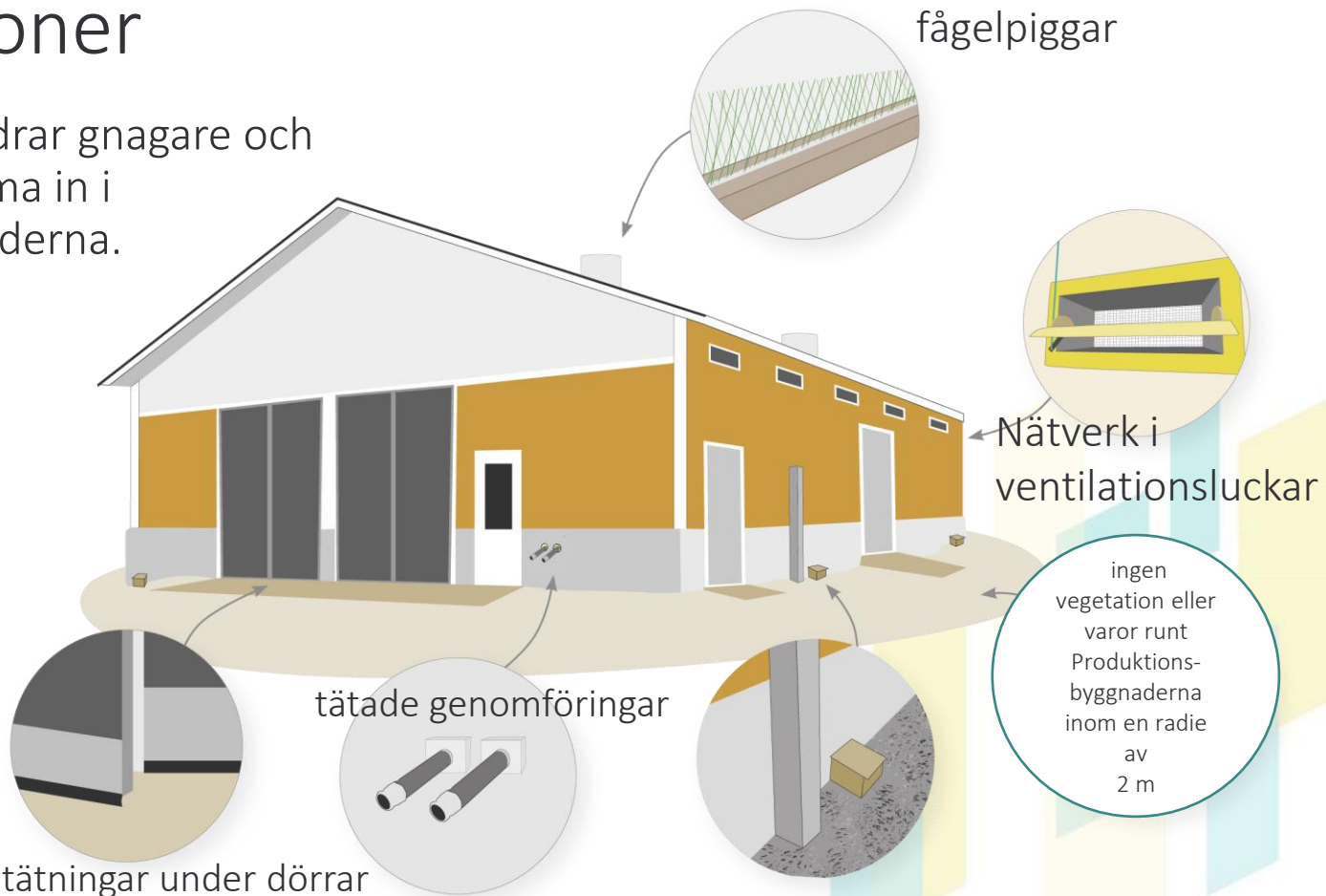
Medeltal **3,7 m€/år**





# Konstruktioner

Konstruktioner hindrar gnagare och fåglar från att komma in i produktionsbyggnaderna.



# Smittspärr

- Den rena och den smutsiga sidan är separerad
- Byta kläder och skor
- Tvätta händer

## TAUTISULKU

- Käytetään aina kun mennään eläintiloihin tai tullaan sieltä pois
- Järjestetään myös raatojen vienti, kuivikkeiden haku yms. niin, ettei mennä ulos eläintiloissa käytettävillä jalkineilla.

### KÄSIENPESU

- Nestesaippua
- Käsipaperit

### ULKOVAATTEET

- Omat ulkovaatteet jätetään niille varattuun paikkaan.

### SUOJAJALKINEET

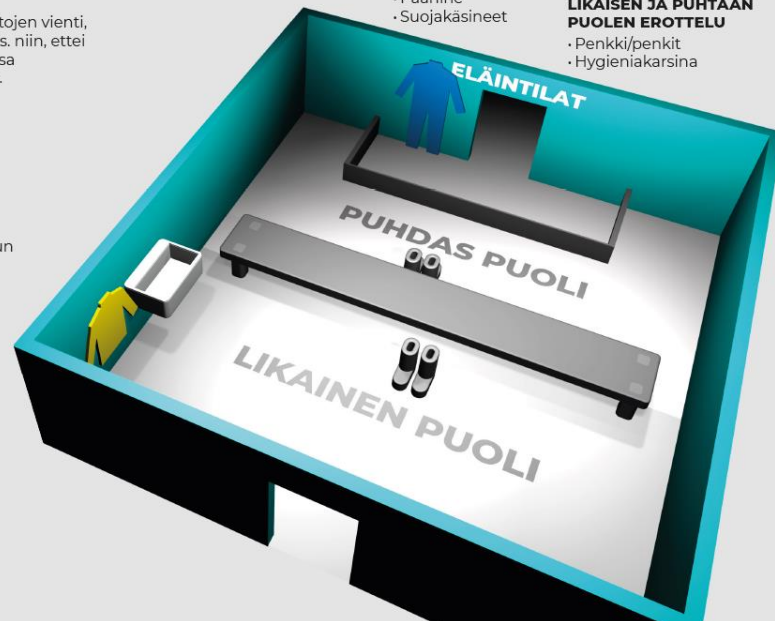
- Ylitettäessä penkki tai karsina, astutaan suoraan ko. alueen jalkineisiin.

### SUOJAVAAKTEET

- Haalarit tms.
- Päähine
- Suojakäsineet

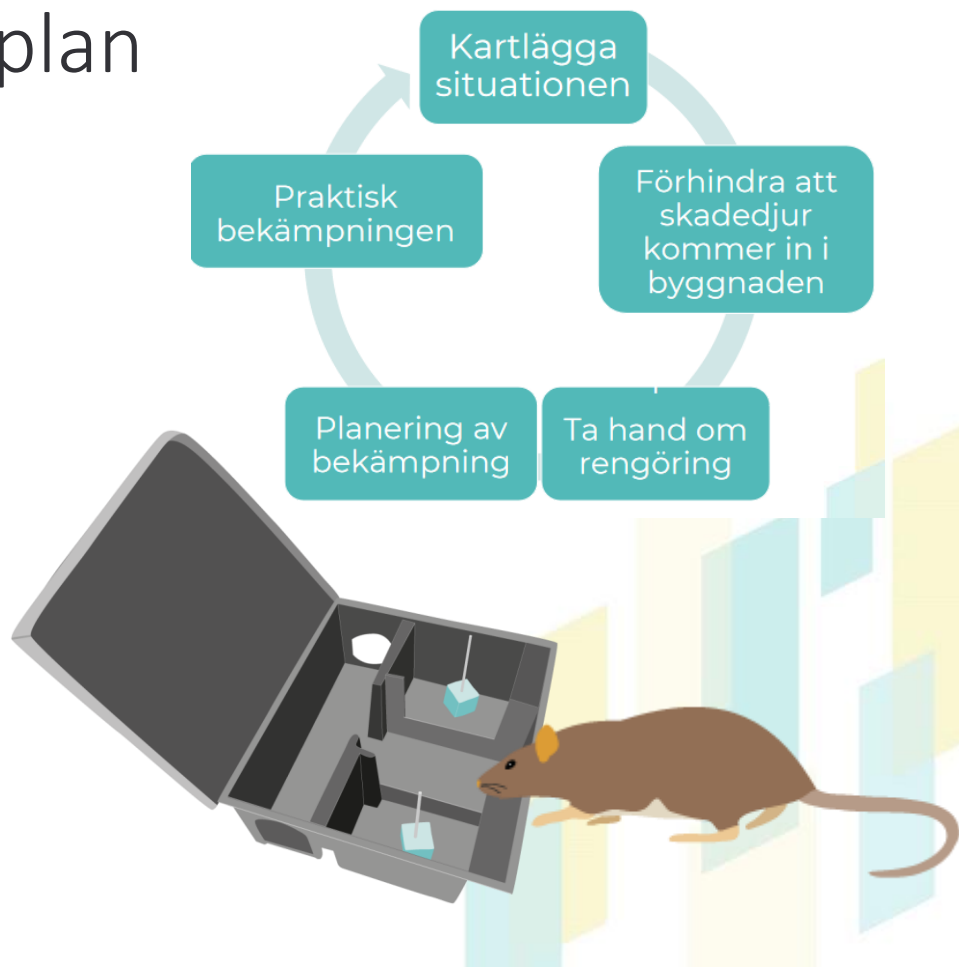
### LIKAISEN JA PUHTAAN PUOLEN EROTTelu

- Penkki/penkit
- Hygieniakarsina



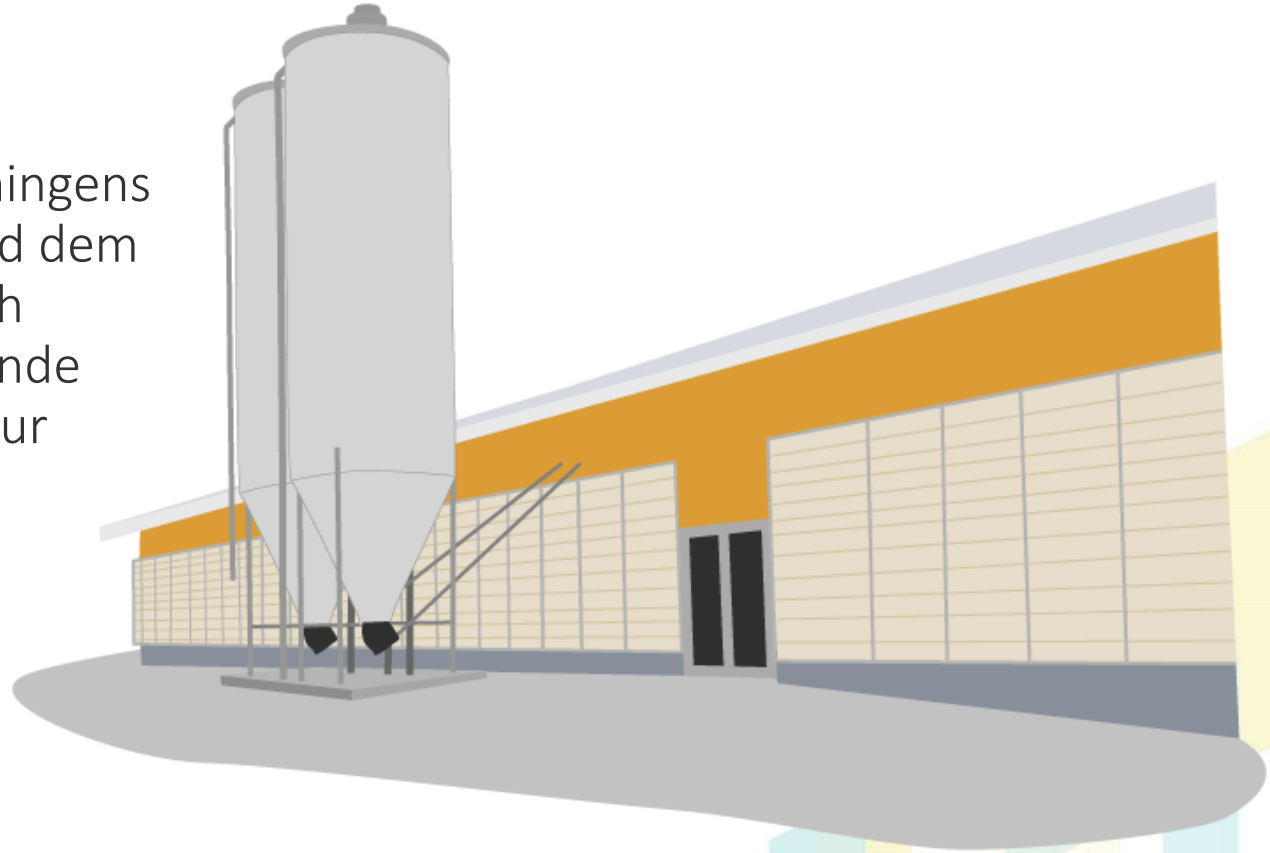
# Skadedjursbekämpningsplan

- Gården har en skriftlig bekämpningsplan mot skadedjur, som uppdateras vid behov.
- Det finns inga observationer om gnagare i djurlokaler eller foderlagren
- Planen kan sparas i Sikava som en bilaga.



# Renlighet

- Produktionsanläggningens golv eller marken vid dem är fria från foder och foderrester, som kunde locka till sig skadedjur (gnagare, fåglar)

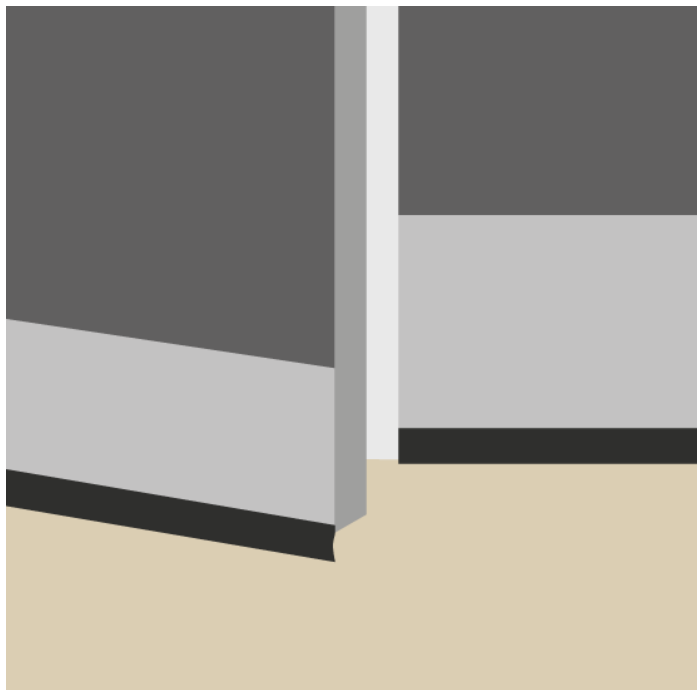




Ingen vegetation eller varor runt  
produktionsbyggnaderna inom en radie av  
minst 2 m



Konstruktioner, dörröppningar osv är täta så att gnagare inte kan komma in



Fodersilor och foderlagren bör rengöras regelbundet - inga skydd eller mat för gnagare



# Epidemiologiska enheter

- Djurhållningsplatsen kan ha separata epidemiologiska enheter
- en separat avdelning/byggnad i samma djurhållningsplats, som fylls i omgångar och har en egen smittospärr. Dessutom ska enheten ha egna arbetsredskap.



# Svinnäringens djursjukdomsfond



# Svinnäringens djursjukdomsfondprojekt

Projekttiden 1.4.2020-31.12.2021

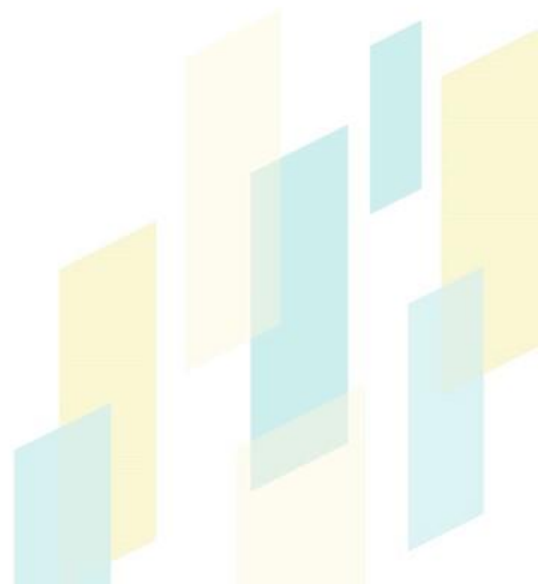
Målsättning:

1. Utbildning och information
2. Utveckling av Sikava för smittriskhantering
3. Skapande av en modell för djursjukdomsfonden



# Riskbaserad klassificering av gruppförsäkringspremier

- Bedömning av nivån på smittskyddet ingår i den nya Sikava hälsovårdsplanen.
- Smittskyddsindexet kan beräknas i Sikava
- Bedömningsresultatet kan användas för klassificering av försäkringspremier och fondpremier



# Syftet med klassificeringen



## Att minska smittorisker

Främja smittskyddet

Att minska risker för salmonella



## Minimera skador

Konstruktioner lätt att rena och desinfiera

Epidemiologiska enheter (effektiv intern smittskydd)



# Utvärdering av smittskyddet med Sikava hv-plan

- Bedömningskala

- 1 = Utmärkt
- 2 = Bra
- 3 = Nöjaktig
- 0 = Bristfällig

- Separat:

- Lokaler med djur
- Lagerbyggnader (tekniskt och strö), tork, silor
- Foderlagring, foderbruk



# Marins regeringsprogrammet

- Satsningar på riskhantering inom jordbruket
  - Ansträngningarna att minska användningen av antibiotika
  - Att hålla vårt land fritt från salmonella ska fortsätta.
  - En nationell fond för bekämpning av djursjukdomar ska inrättas tillsammans med lantbruksföretagarna och livsmedelsindustrin.

## **JSM special understöd för Sikavas projekt:**

Kontrollering av salmonellarisker på svingårdar och förberedning av svinnäringens djursjukdomsfonden



Slakterier/  
Anskaffnings-  
andelslagen



Svinnäringens  
djursjukdomsfondet AB

- fondhantering

Bolagsordning

Regler för  
fonden

Svingårdar ca. 130 st  
Utvärdering av smittskydd  
(kategorier för årliga avgifter)

Fonden hanteras av AB  
Ersätta skador > 500.000€  
Staten deltar i kostnader ≤  
65 %

500.000 €

Alla svingårdar (ca. 800 st)  
Klassificering av  
försäkringspremier

Gruppförsäkring  
Ersättningstaket 500.000 euro

# Bra modell, men....

- Försäkringslagstiftningen under social och hälsovårdsministeriet
  - den gemensamma fonden ska tolkas som försäkringsverksamhet
  - Staten kan inte stöda försäkringar
- Nya optioner (som var med i början av förberedelse)
  - Staten kan ersätta avlivade djur (75 % av värde), enligt lag om djursjukdomar
  - Statens makera-fond kan öppnas -> inte riskfri
- Försäkringsföreningen utan statens stöd ska utforskas



**Isojen sikaloiden  
salmonellatartuntariskin  
hallinta**

**LOPPUSEMINAARI**

**Hotelli Ravintola Alma, Seinäjoki**

**1.12.2021**

[ett.fi/tapahtumat](http://ett.fi/tapahtumat)





Tack!

