



RUOKAVIRASTO
Livsmedelsverket • Finnish Food Authority

Ajankohtaista lintuinfluenssasta

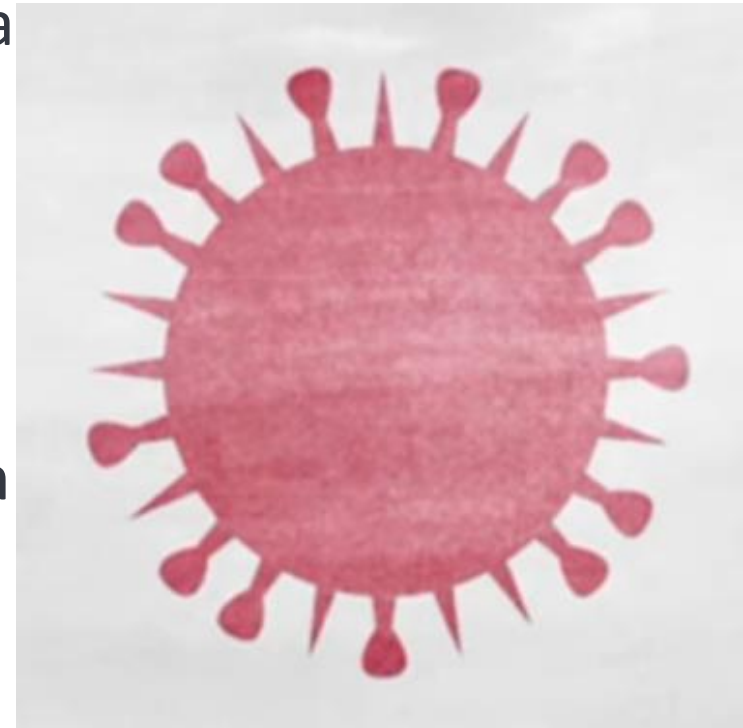
Suojaa SiKana –hankkeen seminaari 3.2.2021

Sirpa Kiviruusu



”Lintuinfluenssa”

- Monimuotoinen ja muuntumiskykyinen ryhmä influenssa A-ryhmän viruksia
- Erityisesti vesilinnuille ominainen
- Valtaosa viruksista on taudinaiheuttamiskyvyltään heikkoja
- H5- ja H7-alytyyppeihin kuuluu myös vakavaa tautimuotoa aiheuttavia virustyyppisiä (HPAI)
- Eläintautilainsäädäntö: helposti leviävä eläintauti. (Jatkossa luokan A eläintauti)
- Taudinpurkaukset siipikarjalla hävitetään viranomaistoimin ja valtion kustannuksella





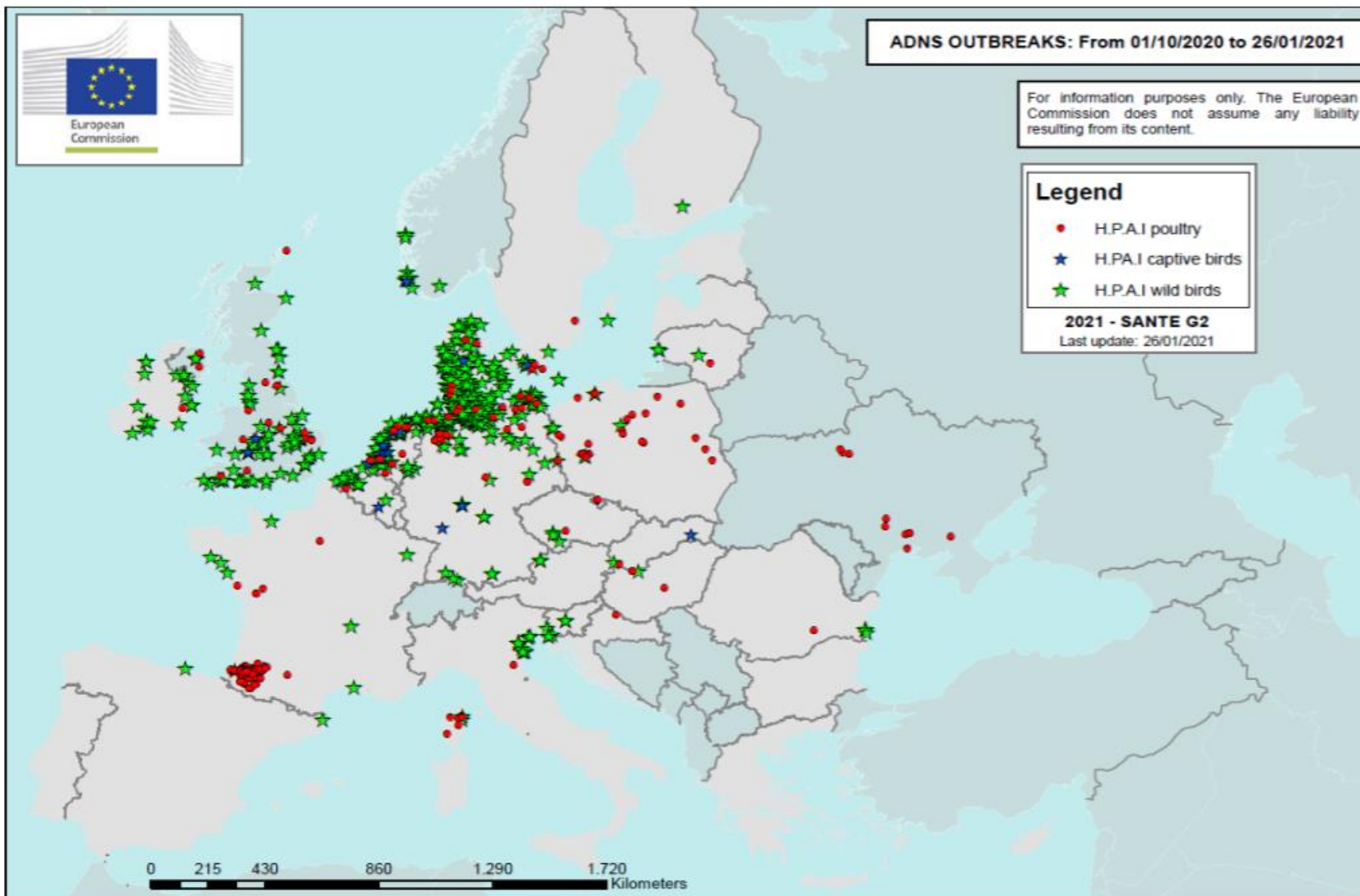
Miten tunnistan lintuinfluenssan?

- Ei voi tunnistaa pelkästään oireiden perusteella – epäillä voi ja pitääkin
 - **Epäilyissä viivytyksettä ilmoitus (kunnan)eläinlääkärille**
- Taudin vakavuus riippuu viruksen taudinaiheuttamiskyvystä eli patogeenisuudesta, lintulajista, iästä, elinolosuhteista ja vastustuskyvystä
- Taudin itämisaika yleensä 3-5 vrk, mutta vaihtelee
- Apaattisuus, ruokahaluttomuus, muninnan lasku, pään alueen turvotus
- hengitystieoireet ja ripuli
- keskushermosto-oireita, kuten asentovirheitä ja epänormaaleja liikkeitä
- Taudin eteneminen voi olla erittäin nopeaa, jolloin ei välttämättä ehdiä havaita mitään oireita ennen lintujen menehtymistä.
- Näytteenotto ja taudin määrittäminen Ruokavirastossa

Lintuinfluenssatilanne Euroopassa

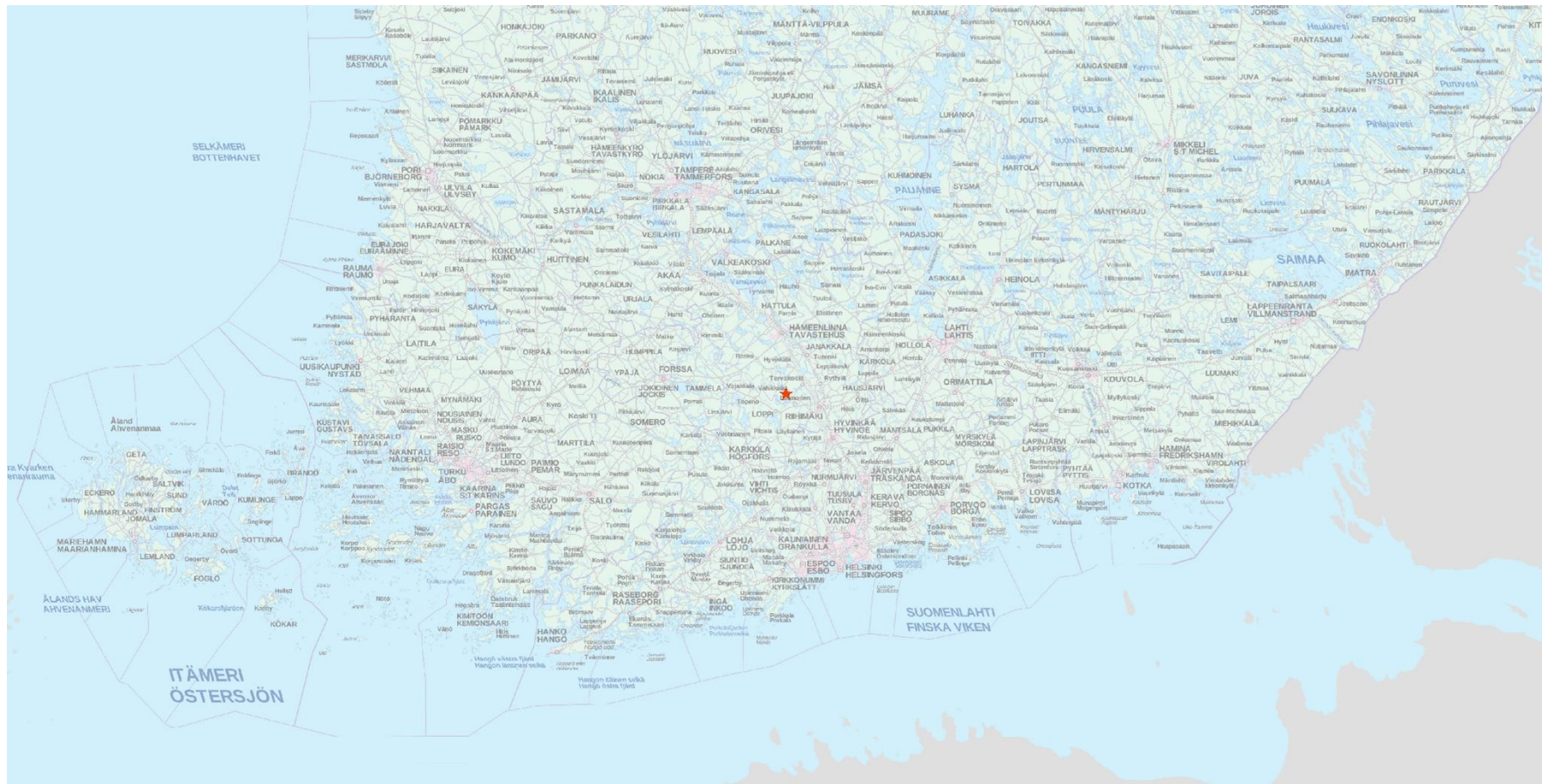


HPAI detections during the period 01 October 2020 – 26 January 2021





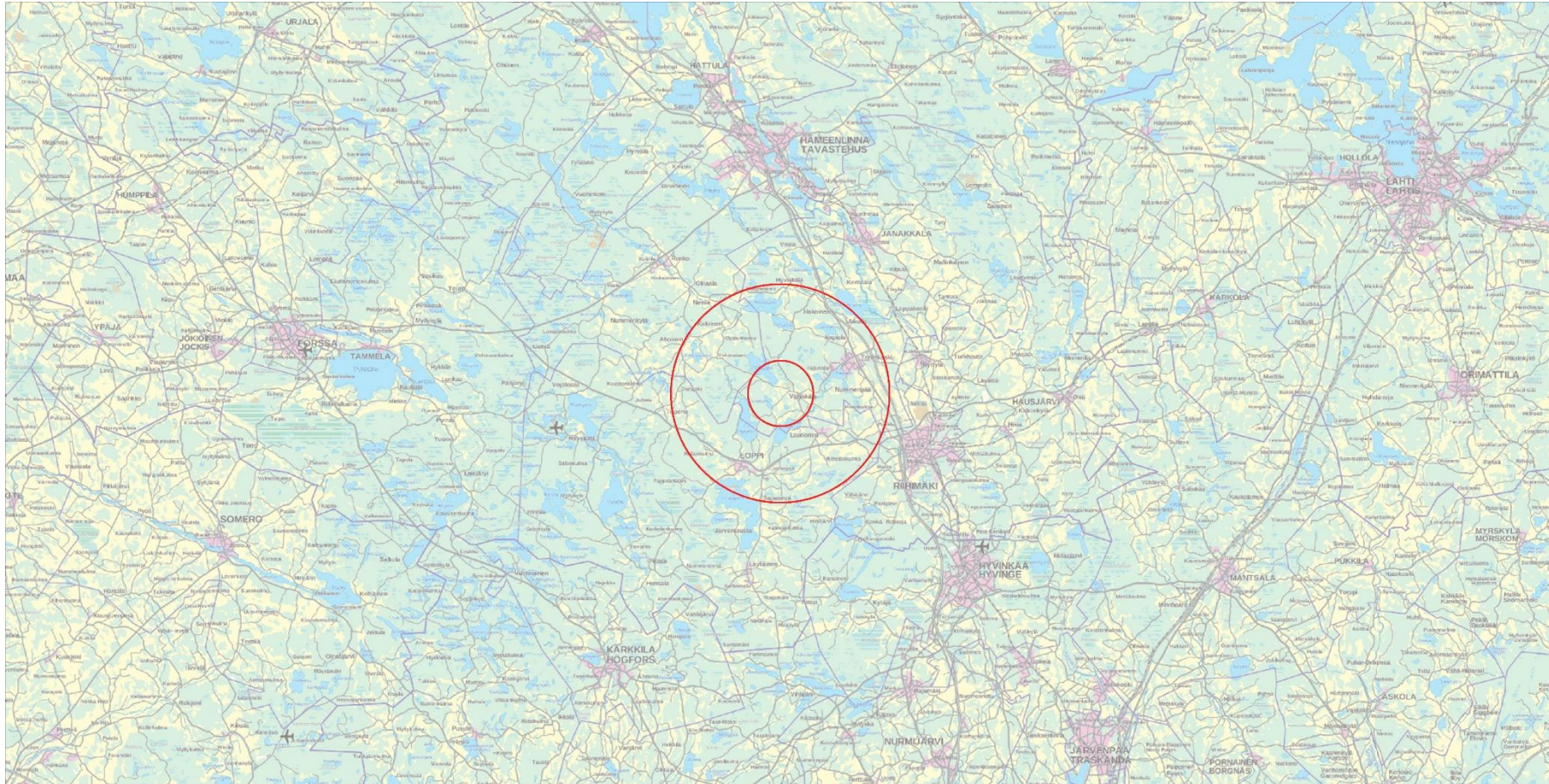
HPAI H5N8 fasaaneissa 21.1.2021



Rajoitusvyöhykkeet 22.1.2021



Tarkastusalue 3 km säteellä ja seuranta-alue 10 km säteellä





Toimenpiteet

- Rajoitusvyöhykkeellä oleva siipikarja on pidettävä sisällä
- Tautisuojausten tehostaminen pitopaikoissa
- Siipikarjan ja siipikarjasta saatavien tuotteiden kuljetusrajoitukset pois tarkastusalueelta. Siipikarjan kuljetusrajoitukset seuranta-alueelta
- Virkaeläinlääkäri on ollut yhteydessä kaikkiin pitopaikkoihin ja käy tarkastamassa linnut tarvittaessa
- Alueet voimassa 21 ja 30 vuorokautta viimeisestä tautilöydöksestä
- Poikkeukset haetaan läänineläinlääkäriltä



Siipikarjan ulkonapitokielto keväällä

- Aikaistetaan alkamaan 8.2.
- Jatkuu toukokuun loppuun (16 vk)
- Voimassa koko maassa
- Linnut pidettävä sisällä tai suojattuna tiheällä verkolla
 - Poikkeuksista ilmoitus etukäteen kunnaneläinlääkärille
- Lisätietoa esim. Ruokaviraston sivuilta
<https://www.ruokavirasto.fi/viljelijat/elaintenpito/elainten-terveys-ja-elaintaudit/elaintaudit/siipikarja/lintuinfluenssa/siipikarjan-ulkonapitokielto/>



Hyödyllisiä linkkejä

- <https://www.ruokavirasto.fi/viljelijat/elaintenpito/elainten-terveys-ja-elaintaudit/elaintaudit/siipikarja/lintuinfluenssa/>
- https://ec.europa.eu/food/animals/animal-diseases/control-measures/avian-influenza_en
- <https://www.efsa.europa.eu/en/topics/topic/avian-influenza>
- <https://www.oie.int/animal-health-in-the-world/web-portal-on-avian-influenza/>
- Lisäksi tietysti ETT:n ja Siipikarjaliiton sivut ym.
 - *Kiitos!*

RUOKAVIRASTO

Livsmedelsverket • Finnish Food Authority

